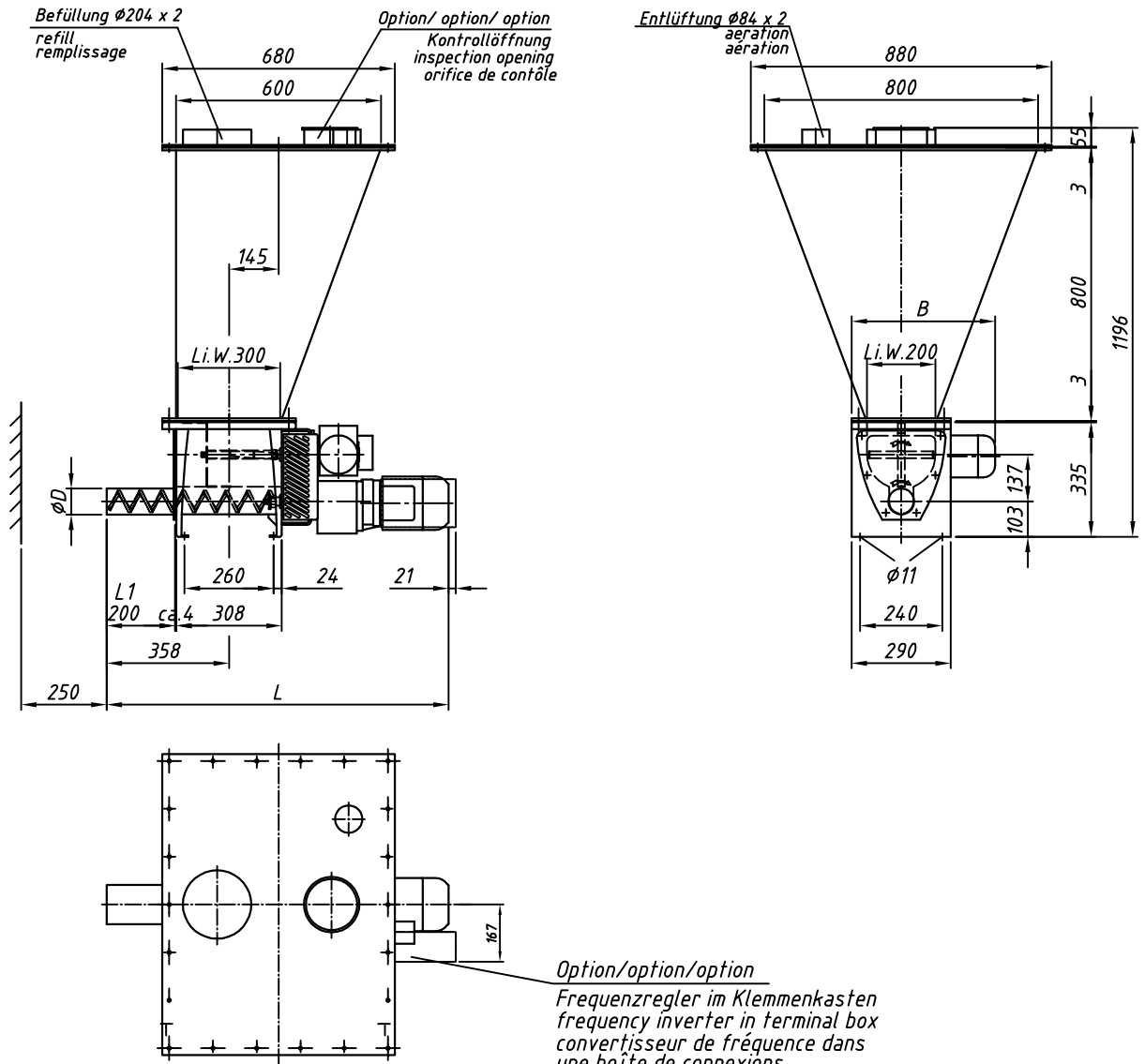


Typ : GDU201 m. Behälter 200l

M 1:20



Option/option/option
Frequenzregler im Klemmenkasten
frequency inverter in terminal box
convertisseur de fréquence dans
une boîte de connexions

L1 = verlängertes Dosierrohr, abhängig von Dosiergut
und Dosierwerkzeug (bitte rückfragen)
tube extension, depending on product and
metering tools (if requested)
conduit d'écoulement, dépendant du produit
et de la garniture de dosage (sur demande)

Motor	Auflockerer-Antrieb		B
motor	intromitter drive		
moteur	entraînement du dévouteur		
Drehstrom-Antrieb		0,18 kW	420
rotary current drive			
entraînement à courant triphase			
Drehstrom-Antrieb	EExe	0,18 kW	420
rotary current drive			
entraînement à courant triphase			

Motor	Dosierwerkzeug-Antrieb		L
motor	drive for metering tool		
moteur	entraînement de la vis de dosage		
frequenz geregelter Antrieb		0,37 / 0,55 kW	1000
frequency regulated drive			
entraînement avec réglage des fréquences			
frequenz geregelter Antrieb	EExde	0,37 / 0,55 kW	1170
frequency regulated drive			
entraînement avec réglage des fréquences			
mit polumschaltbarem Antrieb			1000
with pole changing drive			
avec moteur à commutation de polarité			

Dosierrohr-Größe feeder size taille du conduit d'écoulement	1	2	3	4	5	6
øD	18	30	38	48,3	57	76,1

Änderungen vorbehalten
subject to modification
sous réserve de modifications

Gewicht
weight : ca. 125 kg
poids

Datum: 24.11.06

Gez.: Trimpl

Visum:

Ersetzt durch:

Ersatz für: 18.05.5238.0.4