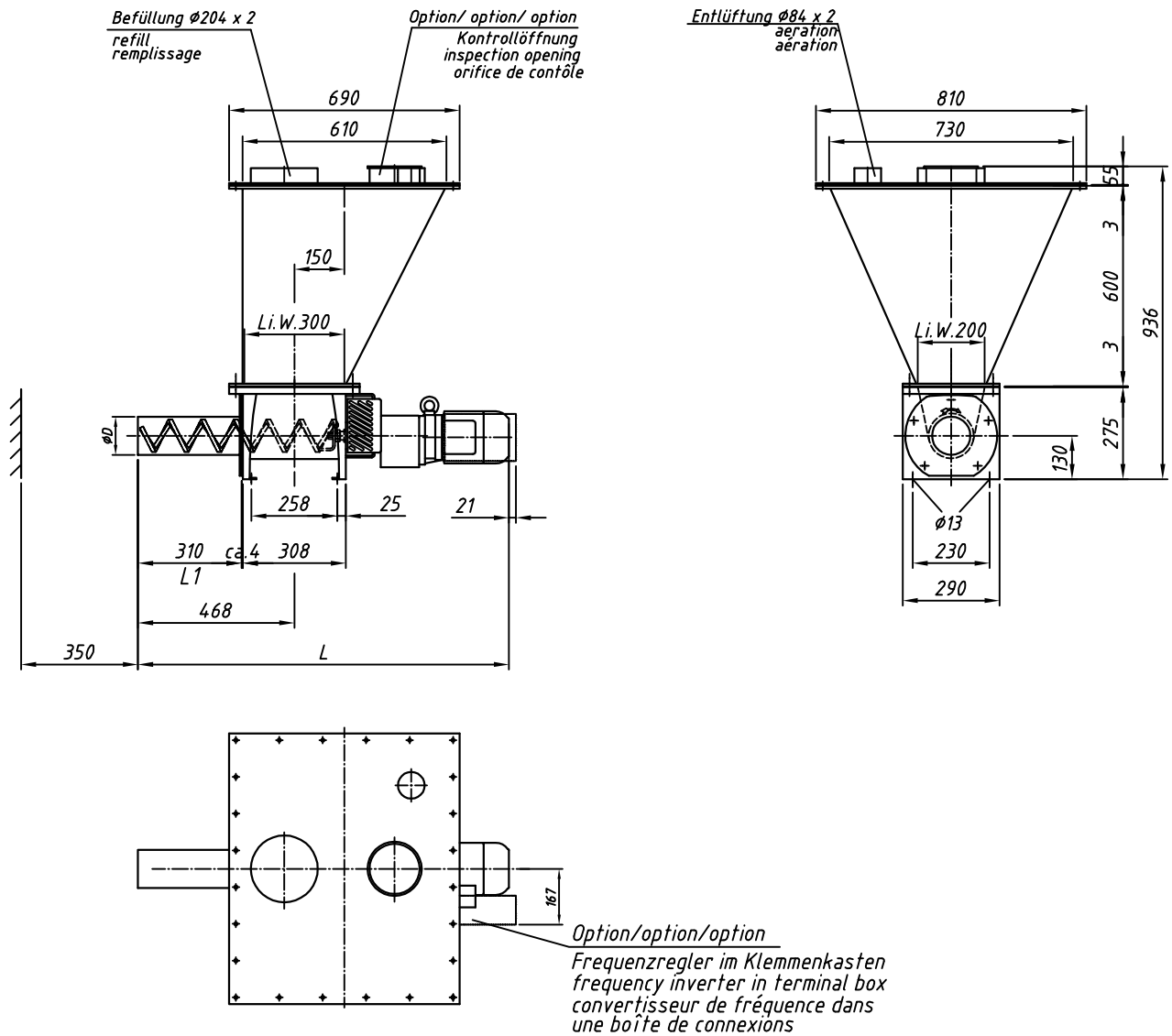


## Typ : GDU301 m. Behälter 100l

M 1:20



Motor motor	Dosierwerkzeug-Antrieb drive for metering tool entraînement de la vis de dosage	L
frequenzgeregelter Antrieb frequency regulated drive entraînement avec réglage des fréquences	0,37 + 0,55 + 0,75 kW	1110
frequenzgeregelter Antrieb EExde frequency regulated drive entraînement avec réglage des fréquences	0,37 + 0,55 + 0,75 kW	1280
mit polumschaltbarem Antrieb with pole changing drive avec moteur à commutation de polarité	0,09 / 0,63 kW	1110

L1 = verlängertes Dosierrohr, abhängig von Dosiergut und Dosierwerkzeug ( bitte rückfragen )  
 tube extension, depending on product and metering tools ( if requested )  
 conduit d'écoulement, dépendant du produit et de la garniture de dosage ( sur demande )

Dosierrohr-Größe feeder size taille du conduit d'écoulement	2	3	4	5	6	7	8	9	10
ØD	30	38	48,3	57	76,1	88,9	101,6	114,3	139,7

Änderungen vorbehalten  
 subject to modification  
 sous réserve de modifications

Gewicht  
 weight : ca. 105 kg  
 poids