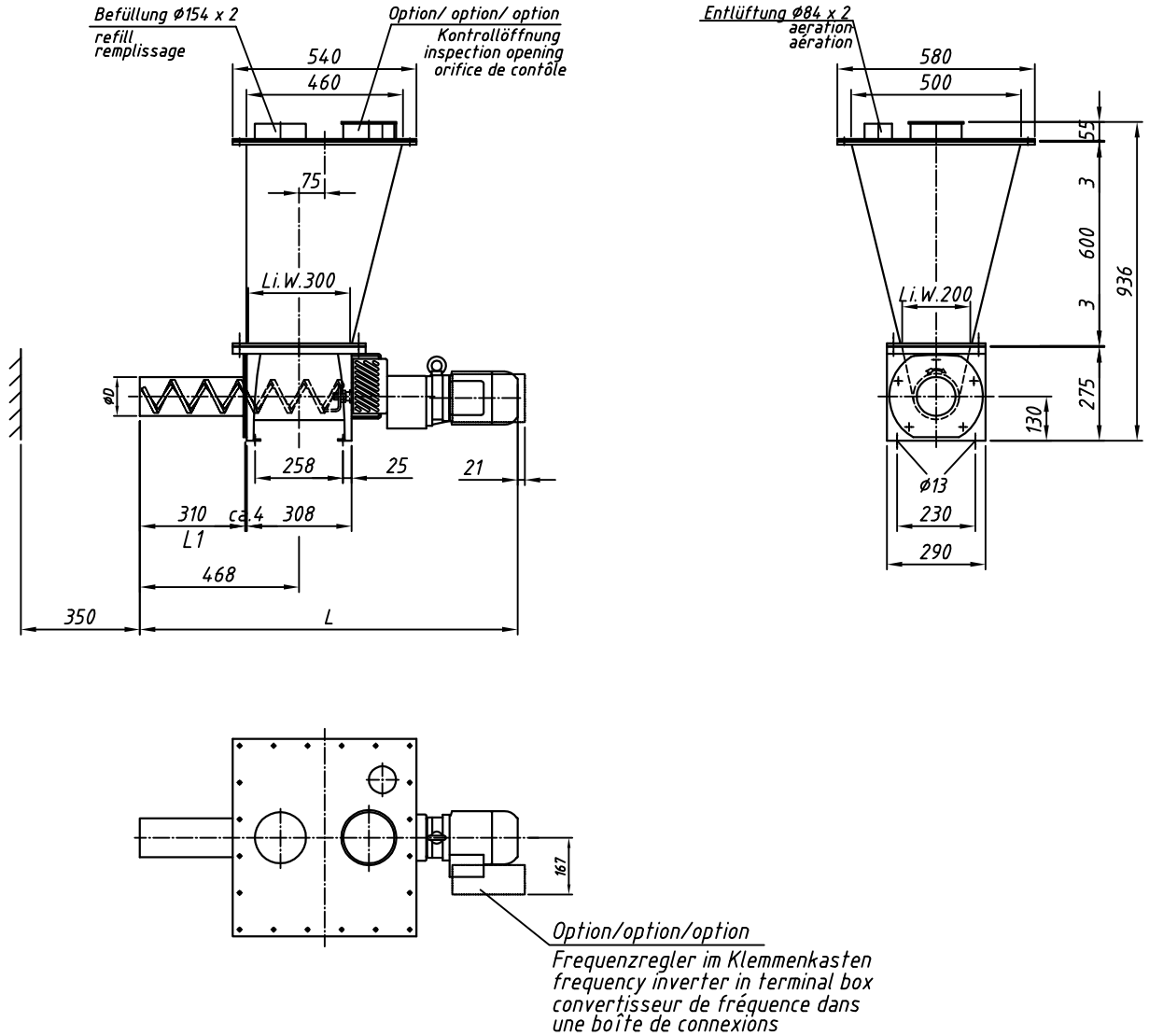


Typ : GDU301 m. Behälter 50l

M 1:20



Motor motor moteur	Dosierwerkzeug-Antrieb drive for metering tool entraînement de la vis de dosage	L
frequenzgeregelter Antrieb frequency regulated drive entraînement avec réglage des fréquences	0,37 + 0,55 + 0,75 kW	1110
frequenzgeregelter Antrieb EExde frequency regulated drive entraînement avec réglage des fréquences	0,37 + 0,55 + 0,75 kW	1280
mit polumschaltbarem Antrieb with pole changing drive avec moteur à commutation de polarité	0,09 / 0,63 kW	1110

L1 = verlängertes Dosierrohr, abhängig von Dosiergut und Dosierwerkzeug (bitte rückfragen)
tube extension, depending on product and metering tools (if requested)
conduit d'écoulement, dépendant du produit et de la garniture de dosage (sur demande)

Dosierrohr-Größe feeder size taille du conduit d'écoulement	2	3	4	5	6	7	8	9	10
$\varnothing D$	30	38	48,3	57	76,1	88,9	101,6	114,3	139,7

Änderungen vorbehalten
subject to modification
sous réserve de modifications

Gewicht
weight : ca. 85 kg
poids

Datum: 24.11.06

Gez.: Trimpl

Visum:

Ersetzt durch:

Ersatz für: 18.05.5238.0.4